



RÉPUBLIQUE
FRANÇAISE

*Liberté
Égalité
Fraternité*

Collège Roger Verce
Le Mans

Collège Roger Verce

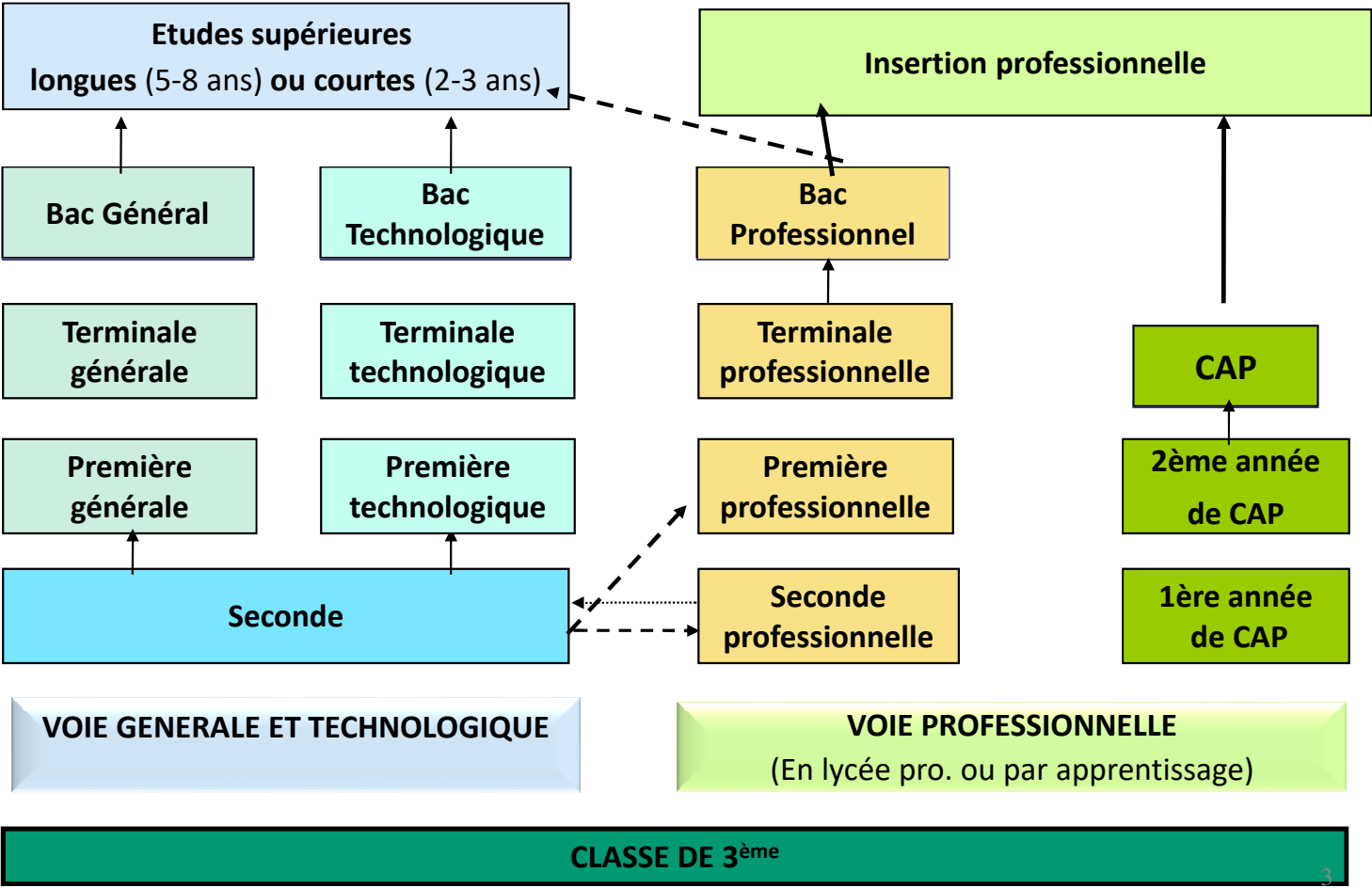


Après la 3^e



- I) Quelle Orientation après la 3ème ?**
- II) Le calendrier et la procédure.**

APRES LA 3^e : LE CHOIX entre deux voies de formation



La voie générale et technologique



Exigences de la classe de seconde

Pour réussir en 2^{de} GT, il faut :

S'intéresser à
l'enseignement
général et aimer le
raisonnement
abstrait

Avoir des acquis
suffisants en fin
de 3^e dans les
matières présentes
en 2^{de}

Etre capable de
travailler
régulièrement
chaque soir

Savoir organiser
son travail
en toute
autonomie

Si les enseignements en classe de 2^{de} sont dans la continuité de ceux dispensés en classe de 3^e (Français, Maths, H-G, etc.), les programmes ont en effet un **niveau d'exigence plus élevé**, le **rythme de travail est plus soutenu** et les **méthodes de travail sont différentes**.

La SECONDE Générale et Technologique (2de GT) : 28h 30 d'enseignements communs

Enseignements en 2 ^{nde} GT	Horaire élève
Français	4h
Histoire-géographie	3h
Langues vivantes A et B	5h30
Sciences économiques et sociales	1h30
Mathématiques	4h
Physique-chimie	3h
Sciences et vie de la Terre	1h30
Éducation physique et sportive	2h
Enseignement moral et civique	18h annuelles
Sciences numériques et technologie	1h30
Accompagnement personnalisé	Selon les besoins des élèves annualisées
Accompagnement au choix de l'orientation	
Heures de vie de classe	

Les enseignements *optionnels*
un seul enseignement général (3h) au choix parmi :

Arts au choix parmi :

- Arts plastiques,
- Cinéma-audiovisuel,
- Danse,
- Histoire des arts,
- Musique,
- Théâtre

**Langue vivante C
(étrangère ou
régionale)**

**Langues et culture de
l'antiquité :**

Latin ou Grec

***peut s'ajouter à une
autre option**

**Ecologie-agronomie-
territoires-
développement
durable**

**Education
physique et sportive**

Les enseignements *optionnels*
un seul enseignement technologique au choix parmi :

Atelier artistique 72h/an	Biotechnologie 1h30	Création et culture design 6h	Création et innovation Technologique 1h30
Management Gestion 1h30	Santé Social 1h30	Sciences de l'ingénieur 1h30	Sciences et laboratoire 1h30
Hippologie ou autres pratiques sportives 72h/an	Pratiques professionnelles (lycée agricole) 3h	Pratiques sociales et culturelles (lycée agricole) 3h	

Les enseignements optionnels de 2de – Lycées du Mans – rentrée 2021

2de GT – Enseignements optionnels	Lycée Malraux Allonnes	Lycée Bellevue	Lycée Montesquieu	Lycée Touchard Washington	Lycée Yourcenar	Lycée sud
Enseignements généraux optionnels	<ul style="list-style-type: none"> ▪Arts Plastiques ▪Théâtre 	<ul style="list-style-type: none"> ▪Arts Plastiques ▪Cinéma-audiovisuel ▪Musique ▪Théâtre ▪LCA Latin ▪LCA Grec ▪LVC Italien ▪LVC Chinois 	<ul style="list-style-type: none"> ▪Cinéma – audiovisuel ▪Histoire des Arts ▪LCA Latin ▪LCA Grec ▪LVC Italien 	<ul style="list-style-type: none"> Histoire des Arts ▪LVC Arabe ▪Langue des signes 	<ul style="list-style-type: none"> ▪LCA Latin ▪LVC Allemand 	<ul style="list-style-type: none"> ▪EPS Théâtre
Enseignements technologiques optionnels	<ul style="list-style-type: none"> ▪Management et Gestion ▪Santé social ▪Biotechnologies 			<ul style="list-style-type: none"> ▪Sciences de l'ingénieur ▪Création et innovation technologique 	<ul style="list-style-type: none"> ▪Management et Gestion ▪Sciences et laboratoire 	<ul style="list-style-type: none"> ▪Management et Gestion ▪Biotechnologies ▪Sciences et laboratoire ▪Sciences de l'ingénieur ▪Création et innovation technologique
Séries de Bac préparées	Général – STMG – ST2S	Général	Général	Général – STI2D – STMG	Général – STMG	Général – STL – STI2D- STMG



SECTIONS BINATIONALES

- Sections qui préparent à la fois au baccalauréat français, et à son équivalent dans un autre pays européen :
 - Bac franco-allemand : ABIBAC
 - Bac franco-espagnol : BACHIBAC
 - Bac franco-italien : ESABAC
-
- Les 3 sections sont préparées au lycée Bellevue Le Mans
 - Sélection sur dossier et entretien.



SECTIONS EUROPEENNES

Anglais:

- *DNL Histoire-Géographie : Malraux, Yourcenar, Touchard
- *DNL Sc. Physiques : Touchard, Mans Sud
- *DNL SVT : Malraux

Espagnol:

- *DNL Sciences (Sc.physiques, Mathématiques ou Sc. de l'ingénieur) : Touchard

Allemand:

- *DNL Histoire-Géographie : Montesquieu



SECTIONS SPORTIVES

Recrutement à la fois :

*sur critères sportifs (tests de sélection de la fédération sportive concernée)

*sur critères scolaires (dossier de candidature à transmettre auprès du lycée d'accueil)



LA SECONDE GÉNÉRALE & TECHNOLOGIQUE: UNE CLASSE DE DÉTERMINATION

1ère – enseignements
communs + 3 disciplines de
spécialité au choix

Terminale – enseignements
communs + 2 disciplines de
spécialités (à choisir dans les 3
suivies en 1^{ère})

BAC STMG

*Sciences et
Technologies du
Management et
de la Gestion*

BAC STI2D*

*Sciences et
Technologies
Industrielles et
du
développement
durable*

BAC STL

*Sciences et
Technologies de
Laboratoire*

*2 spécialités :
"biotechnologies" et
"sciences appliquées
en laboratoire."*

BAC STHR

*Sciences et
Technologies de
l'hôtellerie
restauration*

BAC STD2A

*Sciences et
Technologies du
design et des
arts appliqués*

BAC STAV

*Sciences et
Technologies de
l'Agronomie et
du Vivant*

BAC ST2S

*Sciences et
Technologies de la
Santé et du Social*

BAC STMD

*Sciences et
Technologies
de la musique
et de la danse*

Bac général

*CPGE 1
CPGE 2*

*L1
L2*

*Ecoles
sup*

L3

*Master 1
Master 2*

Bac technologique

Bachelor universitaire
de technologie
(BUT)

BUT 1
BUT 2
BUT 3

*BTS 1
BTS 2*

Licence
professionnelle

Les enseignements communs de la voie générale

<i>Enseignement</i>	<i>Horaires 1^{ère}</i>	<i>Horaires Tale</i>
<i>Français</i>	<i>4 h</i>	<i>-</i>
<i>Philosophie</i>	<i>-</i>	<i>4 h</i>
<i>Histoire géographie</i>	<i>3h</i>	<i>3 h</i>
<i>Langues vivantes A et B</i>	<i>4h30</i>	<i>4h</i>
<i>Enseignement scientifique et mathématiques</i>	<i>2 h</i>	<i>2 h</i>
<i>Education physique et sportive</i>	<i>2h</i>	<i>2 h</i>
<i>Enseignement moral et civique</i>	<i>0 h30</i>	<i>0 h30</i>
<i>Total</i>	<i>16 h</i>	<i>15 h30</i>

Les enseignements de spécialité de la voie générale

*L'élève choisit **3** enseignements de spécialité en première*

4 h pour chacun, soit un total de 12 h

*L'élève conserve **2** enseignements de spécialité en terminale*

6 h pour chacun, soit un total de 12 h

Enseignements de spécialité

Arts (Arts Plastiques, Cinéma –audiovisuel, Musique, Théâtre)

Histoire, géographie, géopolitique et sciences politiques

Humanités, littérature et philosophie

Langues, littératures et cultures étrangères

Littérature, langues et cultures de l'Antiquité

Mathématiques

Numérique et sciences informatiques

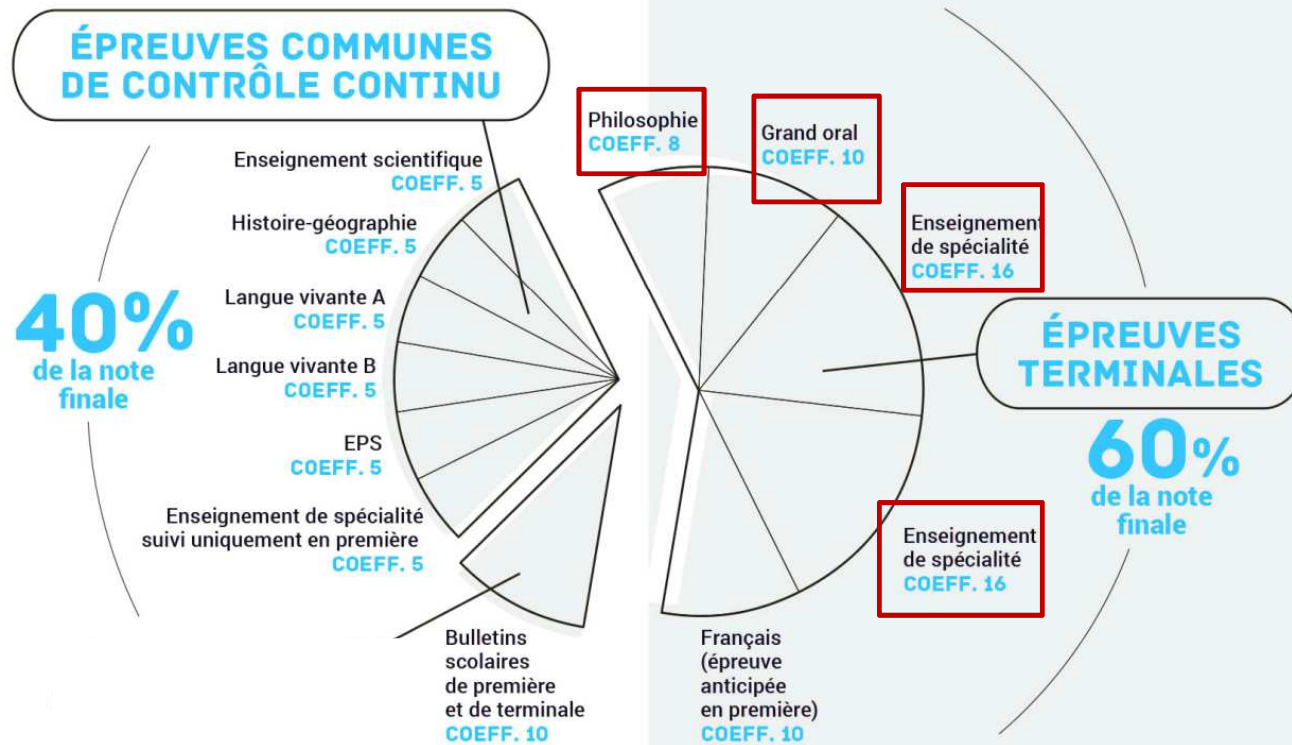
Physique chimie

Sciences de la vie et de la terre

Sciences de l'ingénieur

Sciences économiques et sociales

Les épreuves du Bac Général





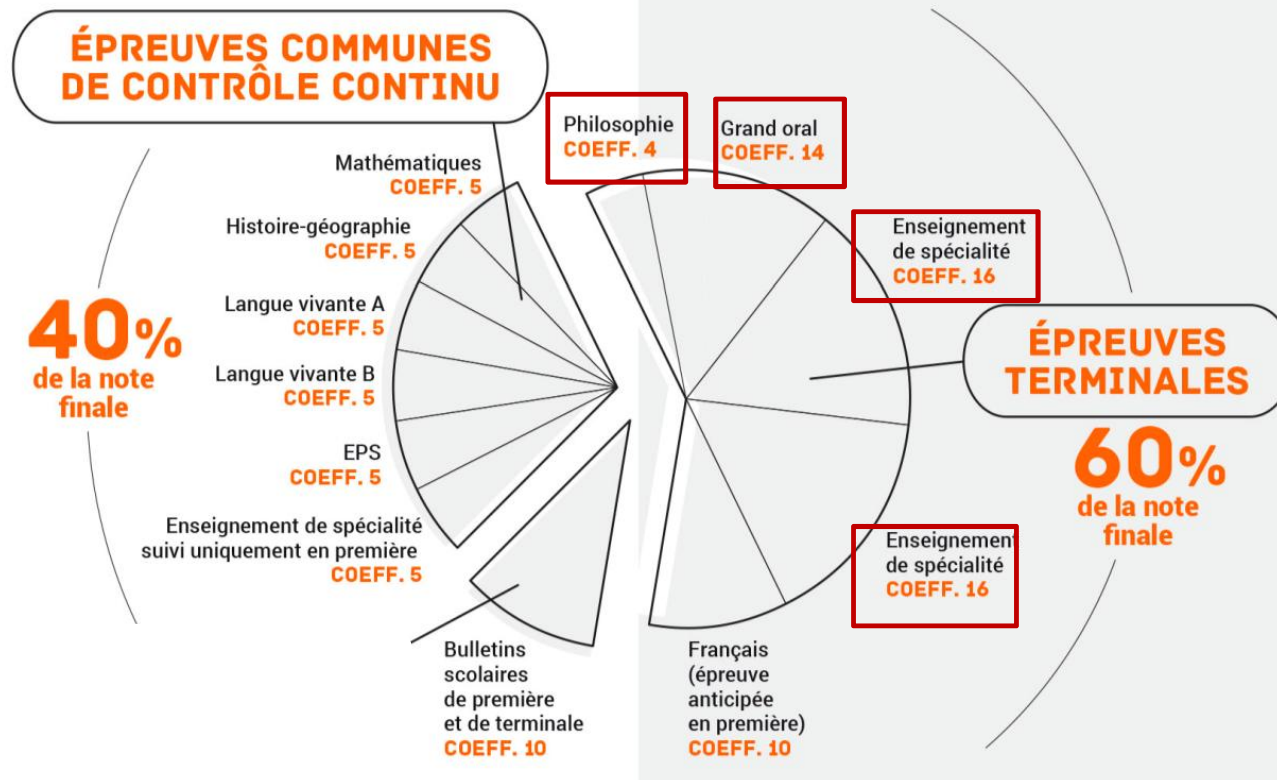
A partir de la session 2023, de nouveaux coefficients :

Matière	Coefficient en Première	Coefficient en Terminale
Spécialité abandonnée en fin de Première	8	-
LVA	3	3
LVB	3	3
Histoire-Géographie	3	3
Enseignement Scientifique (en voie générale) Mathématiques (en voie technologique)	3	3
EPS	3	3
EMC	1	1
Enseignement optionnel	3	3
Options	2	2

Les enseignements communs de la voie technologique

Enseignement	Horaires 1^{re}	Horaires T^{ale}
<i>Français</i>	3 h	-
<i>Philosophie</i>	-	2 h
<i>Histoire géographie</i>	1 h 30	1 h 30
<i>Langues vivantes A et B</i>	4 h	4 h
<i>Mathématiques</i>	3 h	3 h
<i>Education physique et sportive</i>	2 h	2 h
<i>Enseignement moral et civique</i>	0 h 30	0 h 30
Total	14 h	13 h

Les épreuves du Bac Technologique



STMG - Sciences et technologies du management et de la gestion

Pour qui ? Pour les élèves intéressés par le fonctionnement des organisations et leur gestion, les relations au travail.

Au programme : Sciences de gestion et numérique, éco-droit et management des organisations avec une prédominance en **gestion**.

Et après ? Études supérieures en commerce, gestion, communication des entreprises, assistance de direction, comptabilité, banque, assurance, tourisme..., articulés avec une spécialité **au choix en terminale :**
Gestion et finance; Ressources humaines et communication; Marketing; Systèmes d'information de gestion



ST2S - Sciences et technologies de la santé et du social

Pour qui ? Pour les élèves intéressés par le travail dans le domaine social ou paramédical.

Au programme : La biologie et la physiopathologie humaines (grandes fonctions, maladies, prévention et traitement), sciences et techniques sanitaires et sociales (connaissance d'une population, étude des faits sociaux et des problèmes de santé...). Et aussi : français, histoire-géo, sc. physiques et chimiques, langues...

Et après ? BUT, BTS ou école du paramédical et social.

Formations des écoles spécialisées du secteur paramédical et social, éducation spécialisée, éducation de jeunes enfants, assistance de service social, soins infirmiers, etc...



STI2D - Sciences et technologies de l'industrie et du développement durable

Pour qui ? Pour les élèves qui veulent comprendre les systèmes techniques et concevoir de nouveaux produits.

Au programme: Maths et physique chimie liés aux problématiques industrielles. Développement durable en axe majeur. Enseignements technologiques transversaux et avec une spécialité **au choix en terminale** :
Energies et environnement; Systèmes d'information et numérique; Innovation technologique et écoconception;
Architecture et construction.

Et après ? Études supérieures industrielles (énergie, maintenance, électronique, informatique industrielle, mécanique, construction et bâtiment...).



STL - Sciences et technologies de laboratoire

Pour qui ? Pour les élèves qui s'intéressent aux manipulations en laboratoire et à l'étude des produits de la santé, de l'environnement, des bio-industries, de la chimie...

Au programme : Maths, physique chimie, biologie, biochimie et science du vivant. Travaux pratiques en laboratoire.

Spécialité au choix : Biotechnologies ou Sciences physiques et chimiques en laboratoire.

Et après ? Études en physique, chimie, biologie, ou domaines du paramédical.



STAV - Sciences et technologies de l'agronomie et du vivant

Pour qui ? Pour les élèves attirés par la biologie, l'agriculture et mais aussi par l'aménagement des espaces, la protection des milieux naturels et l'agroalimentaire.

Au programme : Gestion des ressources et de l'alimentation, territoires et sociétés

Domaines technologiques : aménagement, production, agroéquipements, services, transformation.

Et après ? agronomie ; aménagements paysagers ; conduite et stratégie de l'entreprise agricole ; aquaculture ; génie des équipements agricoles ; gestion et maîtrise de l'eau, agroalimentaire, environnement...



Pour plus de renseignements :

Que faire après le bac ? - Onisep

onisep.fr/Choisir-mes-etudes/Apres-le-bac/Que-faire-apres-le-bac

YouTube

RÉPUBLIQUE FRANÇAISE
Liberté
Égalité
Fraternité

onisep L'information pour l'orientation

COLLÈGE LYCÉE, CFA APRES LE BAC ÉQUIPES ÉDUCATIVES PARENTS HANDICAP MÉTIER CAP VERS L'EMPLOI PRÈS DE CHEZ VOUS

Vous recherchez des informations sur...
Thèmes (optionnel) un métier, une formation, un établissement
recherche avancée recherche géographique

esdes LYON BUSINESS SCHOOL

ESSCA SCHOOL OF MANAGEMENT

IESEG SCHOOL OF MANAGEMENT

ÉPREUVES ÉCRITES 100% EN LIGNE
07 AVRIL 2022

Accueil / après le bac / Que faire après le bac ?

QUE FAIRE APRÈS LE BAC ?

- ▶ Que faire après un bac général ?
- ▶ Que faire après un bac technologique ?
- ▶ Que faire après un bac professionnel ?
- ▶ FAO Etudes supérieures

VIENT DE PARAÎTRE

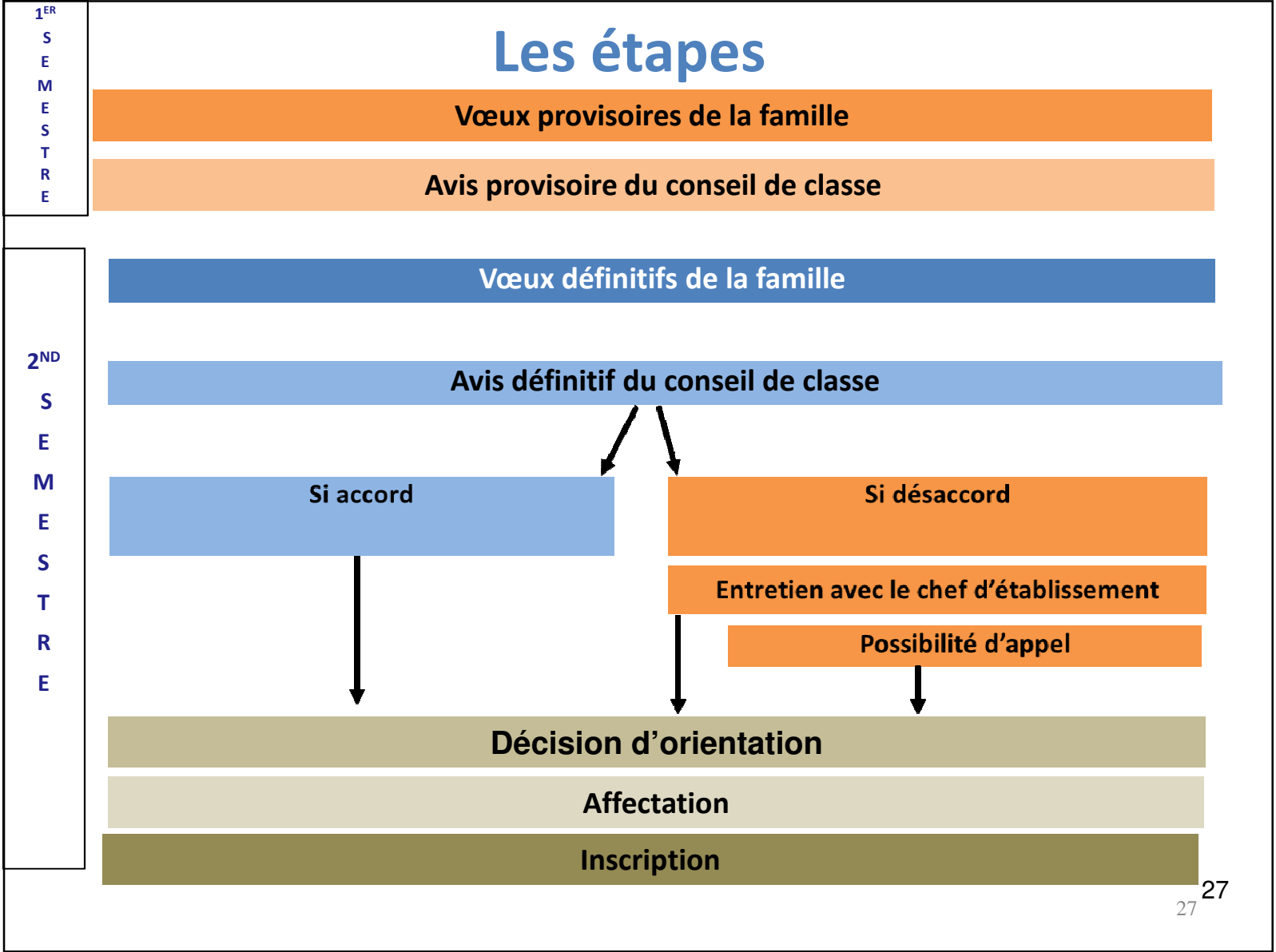
- LIBRAIRIE
- ONISEP TV
- CONTACTER UN CONSEILLER
- NOUVELLES CHANCES

NOS FORMATIONS



II) La procédure







Les modalités d'affectation en seconde générale et technologique

- **Une affectation en fonction des vœux** de l'élève et de sa famille.
- Procédure d'affectation informatisée.
- Tous les lycées du Mans sont possibles.
- 10 vœux possibles. Obligation de demander 3 lycées différents pour la voie générale et technologique.
- 1^{er} juillet 2022 à partir de 14h30, l'élève et sa famille sont informés du résultat de leurs demandes sur Téléservice Affectation.



Les modalités d'affectation en seconde générale et technologique



CHOISIR SON AFFECTATION

DEMANDER UNE FORMATION ET UN ÉTABLISSEMENT APRÈS LA 3^E

Le service est actuellement fermé. Il sera de nouveau accessible à partir du lundi 04 avril 2022, 14:00.



CALENDRIER 2022

<p>PHASE 1</p> <p>DU 4 AVRIL (14:00) AU 9 MAI (13:59)</p> <p>Je découvre les formations disponibles en France.</p>	<p>PHASE 2</p> <p>DU 9 MAI (14:00) AU 31 MAI (23:59)</p> <p>Je formule mes demandes.</p>	<p>PHASE 3</p> <p>DU 1 JUIN (00:00) AU 1 JUILLET (14:29)</p> <p>Mon dossier est en cours de traitement.</p>	<p>PHASE 4</p> <p>À PARTIR DU 1 JUILLET (14:30)</p> <p>Je consulte le résultat de mes demandes.</p>
---	---	--	--

Ces indications tiennent compte du fuseau horaire où vous vous trouvez.





Une aide pour les choix de spécialité en 1ère

Horizons 21 - Construisez vos ch... x +

horizons21.fr

YouTube | Liste de lecture

  **HORIZONS21^e** | Au lycée, construisez vos choix de spécialités

Simulez vos combinaisons de spécialités et découvrez les perspectives de formations et de métiers qui s'offrent à vous.

Vous êtes actuellement en classe de...

Seconde générale et technologique

Première générale

Première technologique